



Configuratie van een FTPS client om te verbinden met ftps.bol.com

Inhouds opgave

Globale informatie.....	2
Ondersteunde clients.....	2
Toestaan van verbinding door firewall.....	2
FileZilla configuratie.....	3
WinSCP configuratie.....	5
Cyberduck configuratie.....	8

Globale informatie

De configuratie van een FTPS client is vrij eenvoudig, op het moment dat de onderstaande zaken in het achterhoofd gehouden worden:

- Maak altijd gebruik van de laatste versie van de FTPS client
- Maak altijd gebruik van Passive mode FTP
- Zorg ervoor dat je client minimaal TLS 1.0 ondersteund
- Zorg ervoor dat de firewall uitgaande verbindingen toestaat naar ftps.bol.com

Ondersteunde clients

De volgende clients zijn ondersteund door Bol.com voor het opzetten van een verbinding naar onze FTPS server:

Client	Minimale versie	Besturings Systeem
FileZilla	3.25.1	Windows, OSX, Linux
WinSCP	5.9.4	Windows
CyberDuck	5.4.0	Windows, OSX

Toestaan van verbinding door firewall

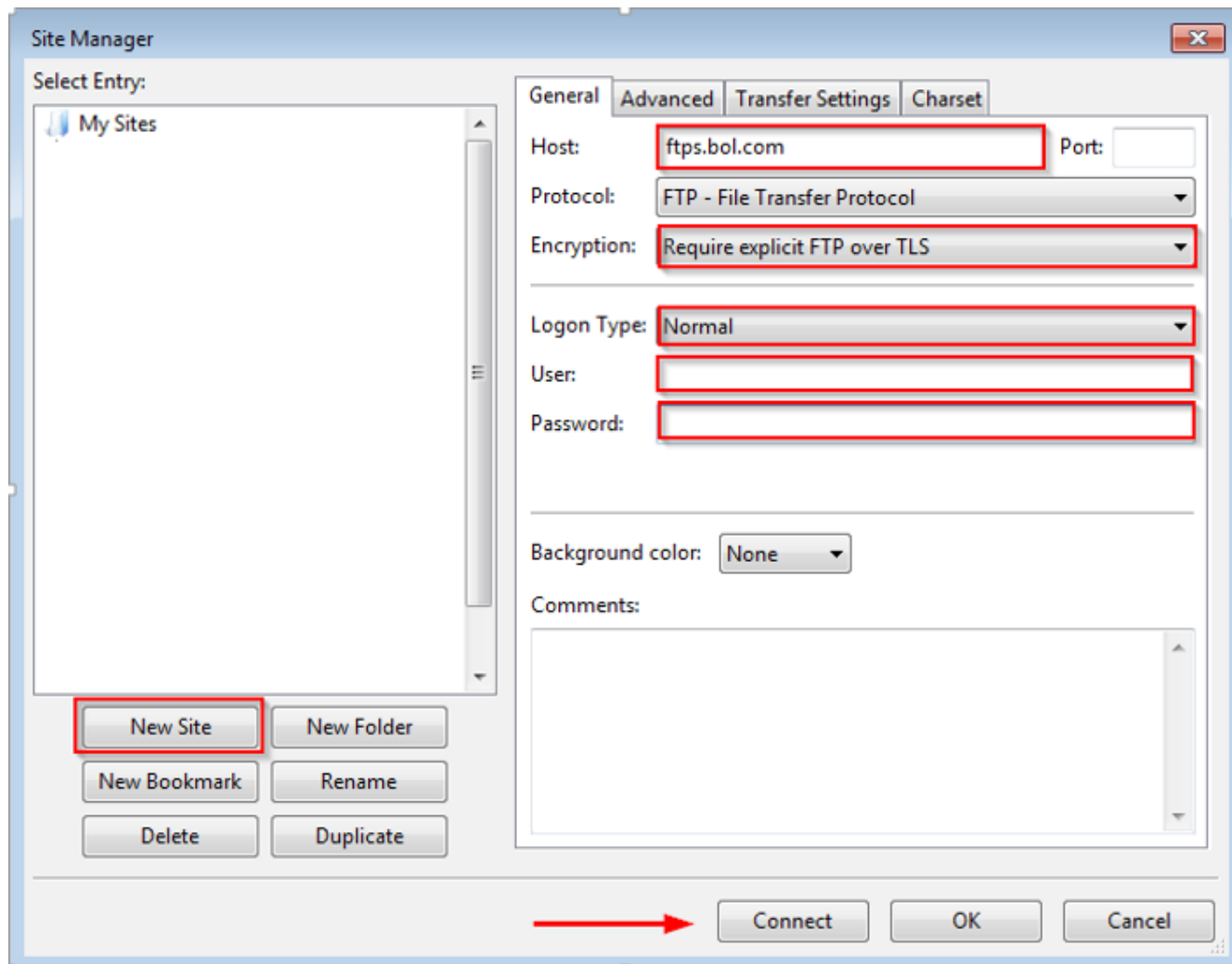
Voordat je kunt beginnen met het configureren van je FTPS client, dien je er zeker van te zijn dat je firewall een verbinding toestaat naar onze server. De meeste firewalls welke aanwezig zijn op een desktop zullen je een popup geven om te vragen of je de verbinding wilt toestaan als je voor het eerst een verbinding opzet. Neem contact op met je IT dienstverlener op het moment dat je niet zeker weet of de verbinding toegestaan is door de firewall.

De volgende verbinding moet toegestaan zijn:

Doel computer	Doel poort	Gebruikte protocol
185.14.168.220	21	FTP
185.14.168.220	40000..41000	FTP

FileZilla configuratie

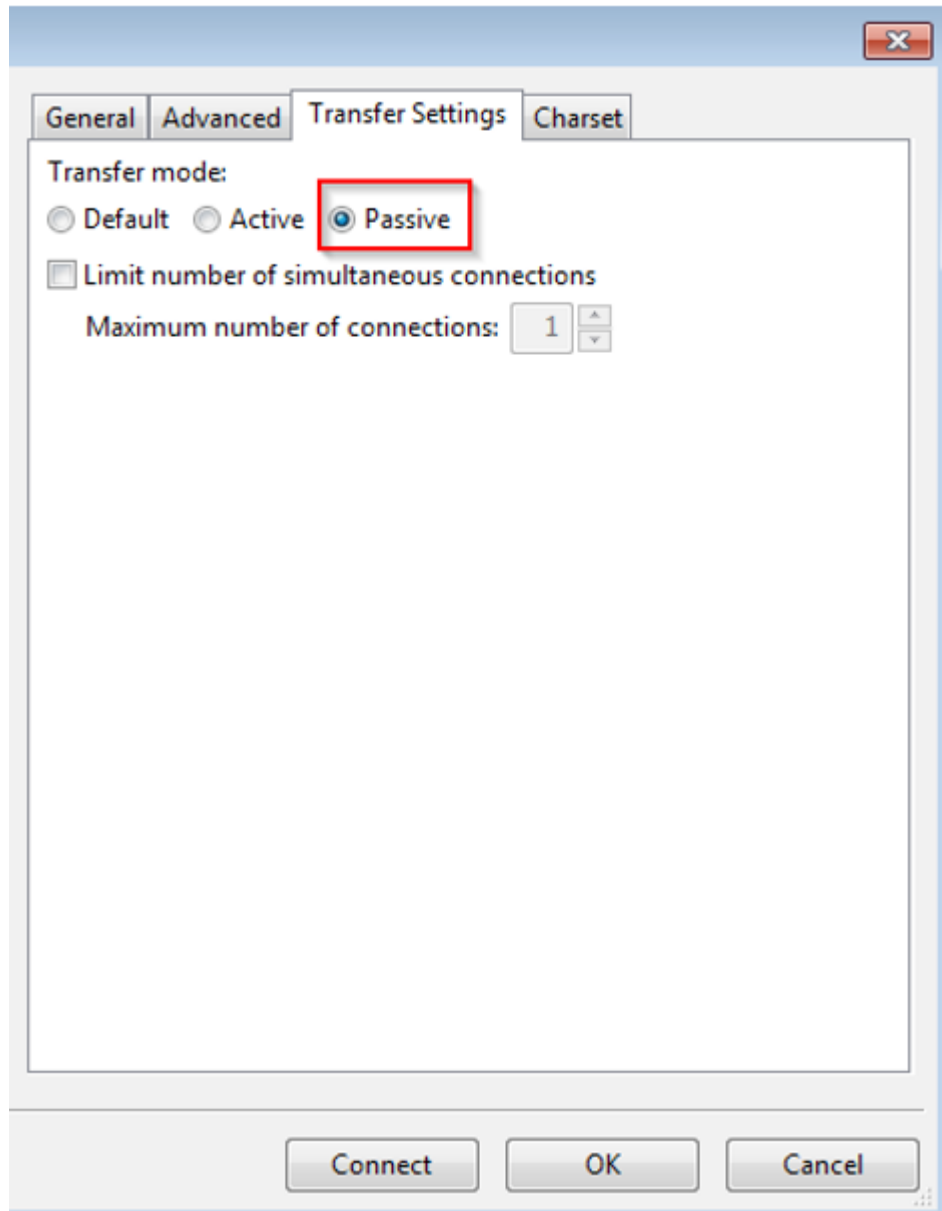
Ga naar de FileZilla Site Manager door naar File → Site Manager (Bestand → Site Beheer) te navigeren, of op Control+s te drukken. Er zal een nieuw venster openen, waarin je een nieuwe verbinding kunt configureren. Druk op de knop 'New Site' (Nieuwe Site) om een nieuwe configuratie aan te maken.



Veld	Waarde	Beschrijving
Site name	Bol.com FTP	Een label welke je binnen FileZilla kunt gebruiken om deze site te benaderen.
Host	Ftps.bol.com	Server waarmee een verbinding opgezet moet worden.
Protocol	FTP - File Transfer Protocol	Het soort bestands overdrachts protocol wat gebruikt moet worden.

Encryption	Require explicit FTP over TLS	De manier hoe FileZilla een versleutelde verbinding zal opzetten.
User	Gebruikersnaam	De gebruikers naam welke je van ons hebt ontvangen.
Password	Wachtwoord	Het wachtwoord wat bij je gebruikers naam hoort.

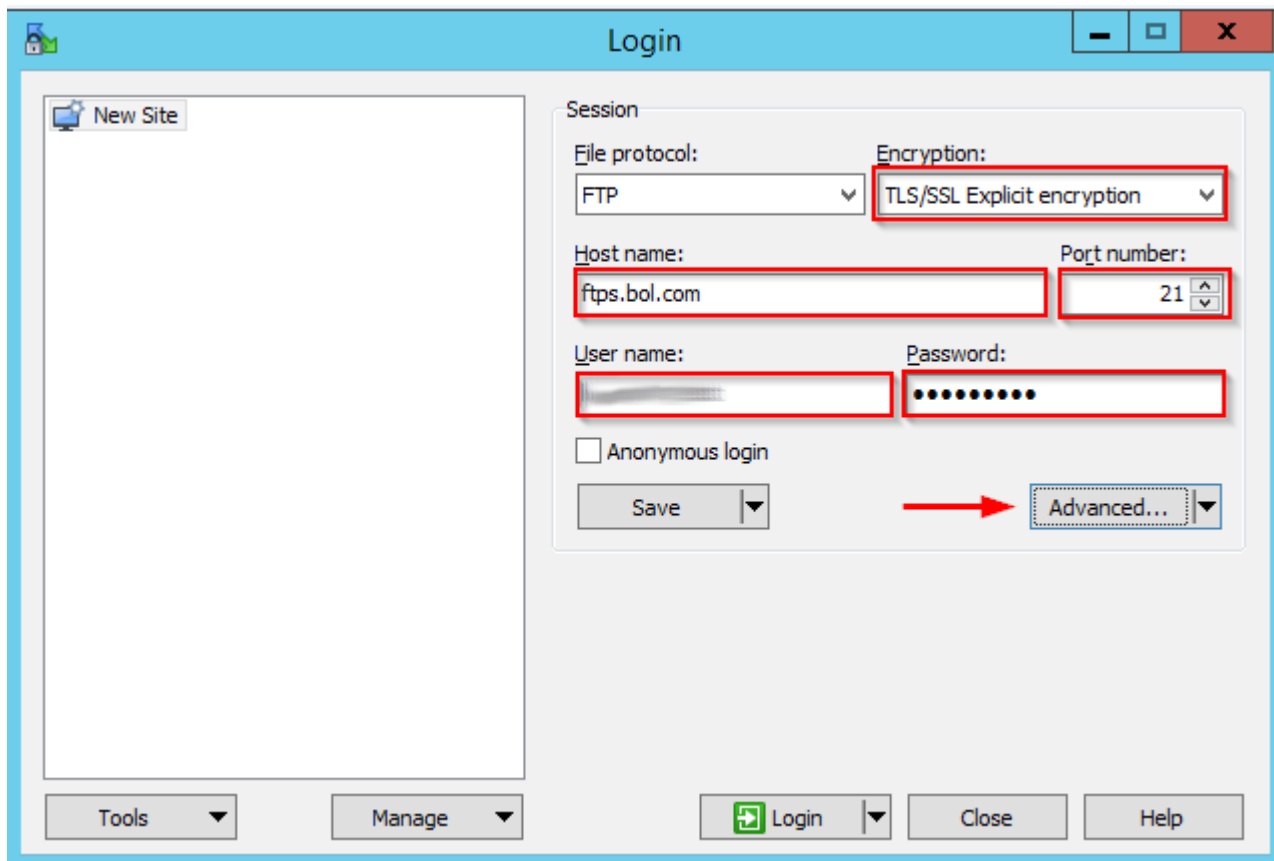
Vervolgens moeten we nog een andere instelling controleren. Ga naar het tabblad "Transfer Settings" (Overdrachts instellingen?), en zorg ervoor dat de optie 'Passive' (Passief) is geselecteerd.



Druk hierna op 'OK' om de instellingen op te slaan. Om een verbinding op te zetten met deze nieuwe site, ga naar 'Site Manager' en dubbelklik op de zojuist toegevoegde site.

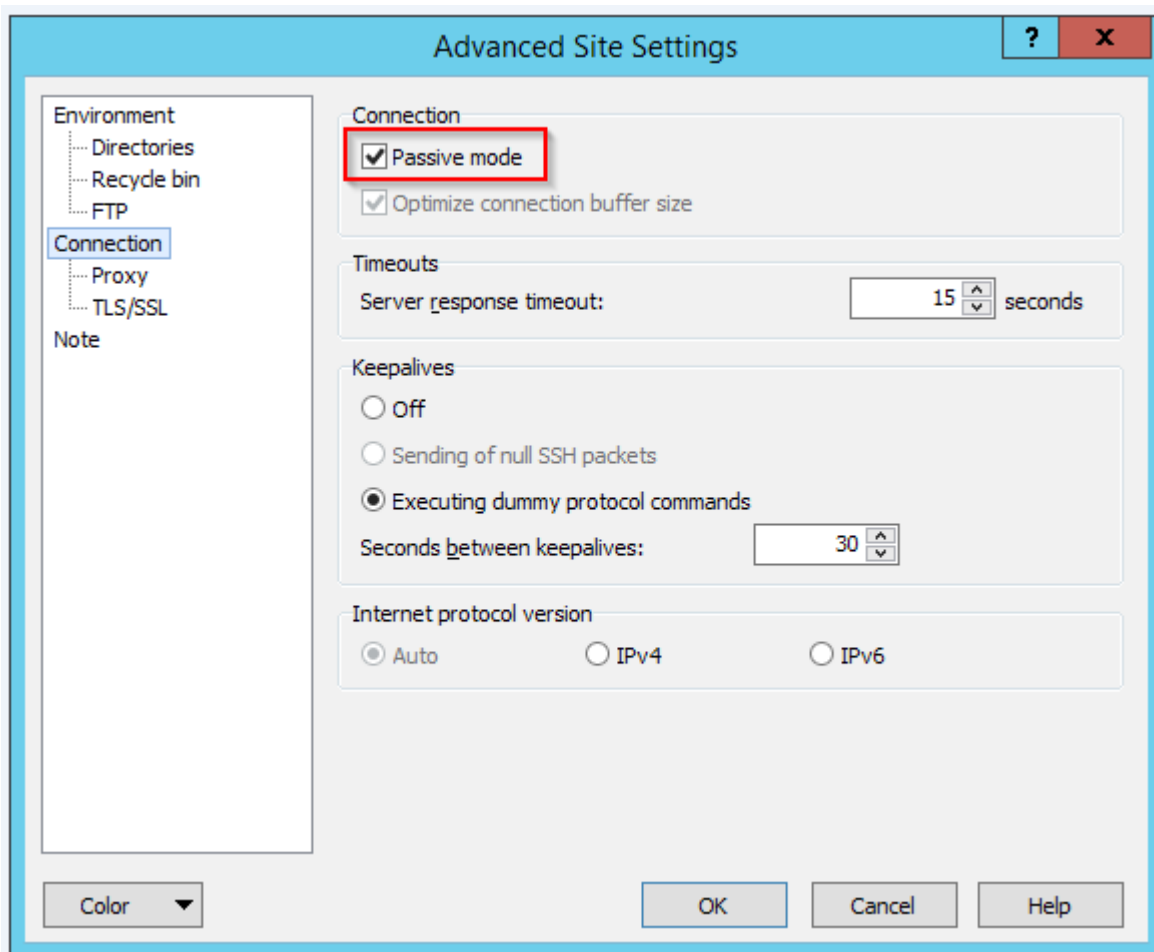
WinSCP configuratie

Zodra je WinSCP opstart, krijg je een popup venster. In dit popup venster kun je een nieuwe site configureren.

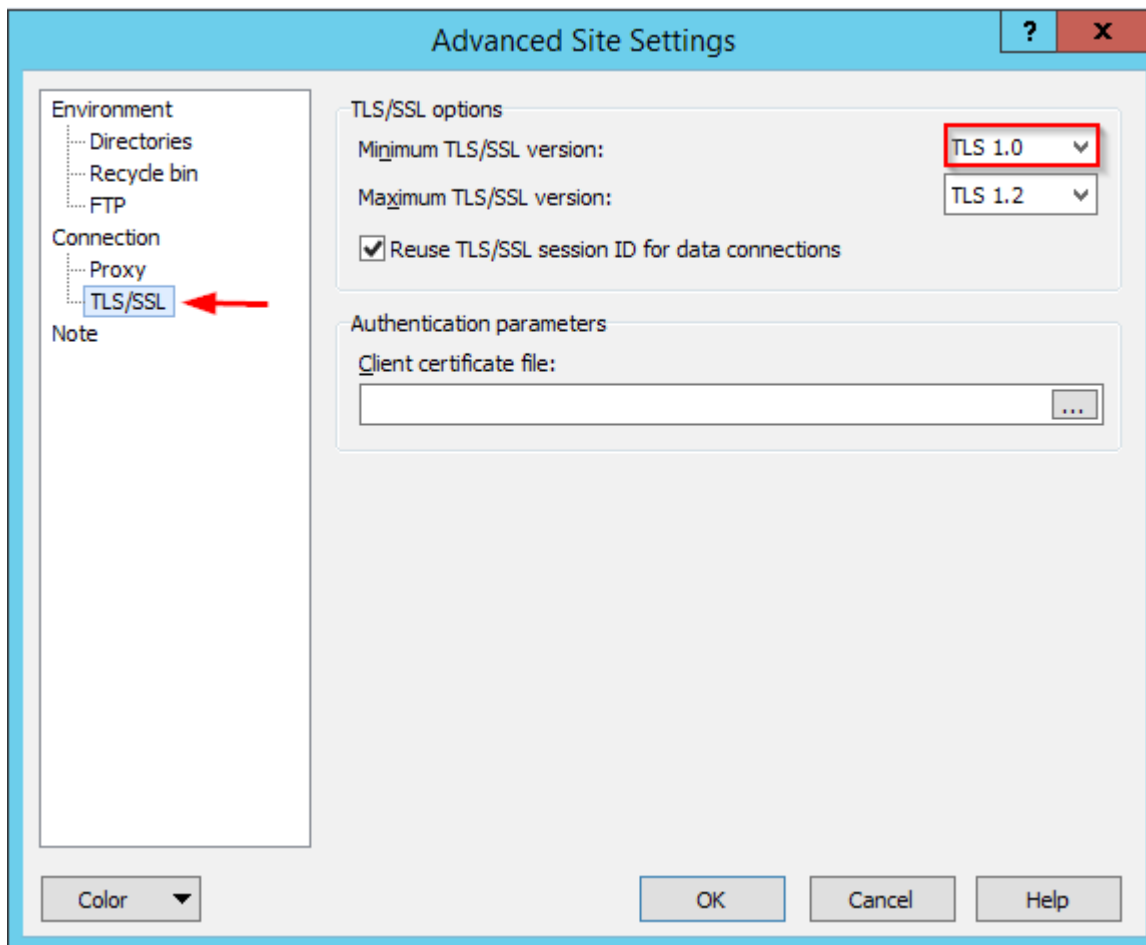


Veld	Waarde	Beschrijving
File protocol	FTP	Het soort bestands overdracht protocol wat gebruikt moet worden
Encryption	TLS/SSL Explicit encryption	De manier hoe WinSCP een versleutelde verbinding zal opzetten.
Host name	Ftps.bol.com	Server waarmee een verbinding opgezet moet worden.
User	Gebruikersnaam	De gebruikers naam welke je van ons hebt ontvangen.
Password	Wachtwoord	Het wachtwoord wat bij je gebruikers naam hoort.

Hierna moeten we een aantal geavanceerde instellingen aanpassen. Druk op de knop 'Advanced'. In het resulterende venster, druk op 'Connection' links in het scherm, en controleer of er een vinkje gezet is voor "Passive mode".

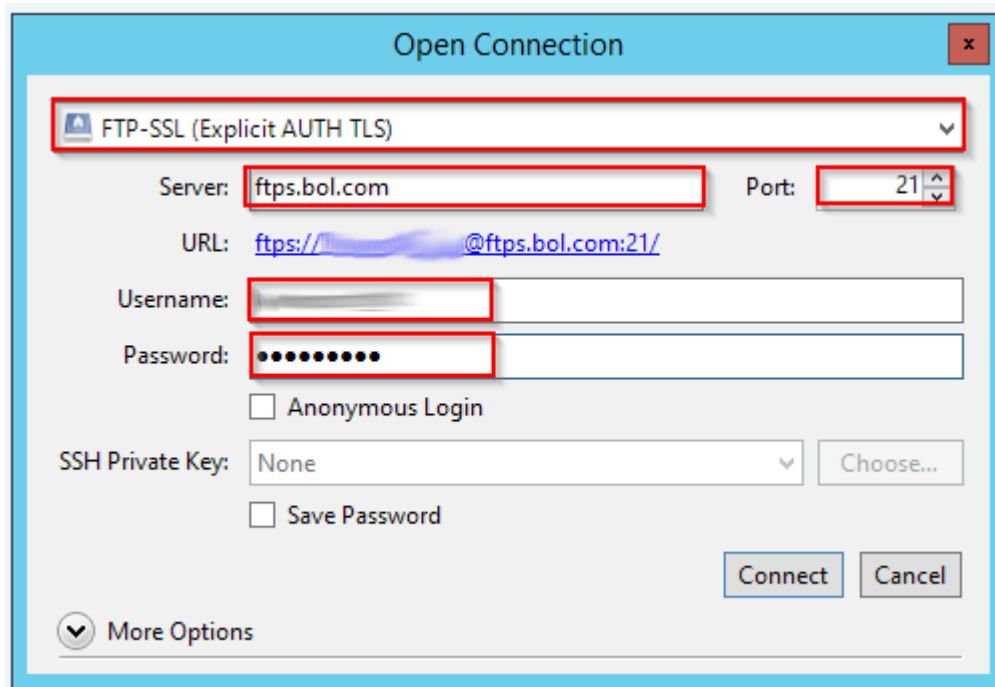


Als laatste dien je te controleren of je de juiste TLS instellingen gedaan hebt. Navigeer naar "TLS/SSL" links in het scherm. Onder "TLS/SSL options", zorg ervoor dat de waarde van het veld "Minimum TLS/SSL version" gelijk maakt aan "TLS 1.0"



Cyberduck configuratie

Nadat Cyberduck opgestart is, druk op 'Open Site' om een nieuwe verbinding op te zetten. Je zult een popup zien zoals hieronder.



Verander als eerste 'FTP' naar 'FTP-SSL (Explicit AUTH TLS)'. Hierna dienen de volgende velden ingevuld te worden:

Veld	Waarde	Beschrijving
Server	Ftps.bol.com	Server waarmee een verbinding opgezet moet worden.
Username	Gebruikersnaam	De gebruikers naam welke je van ons hebt ontvangen.
Password	Wachtwoord	Het wachtwoord wat bij je gebruikers naam hoort.

Let op, je kunt je gebruikersnaam en wachtwoord alleen configureren op het moment dat je het vinkje voor 'Anonymous Login' weghaalt.